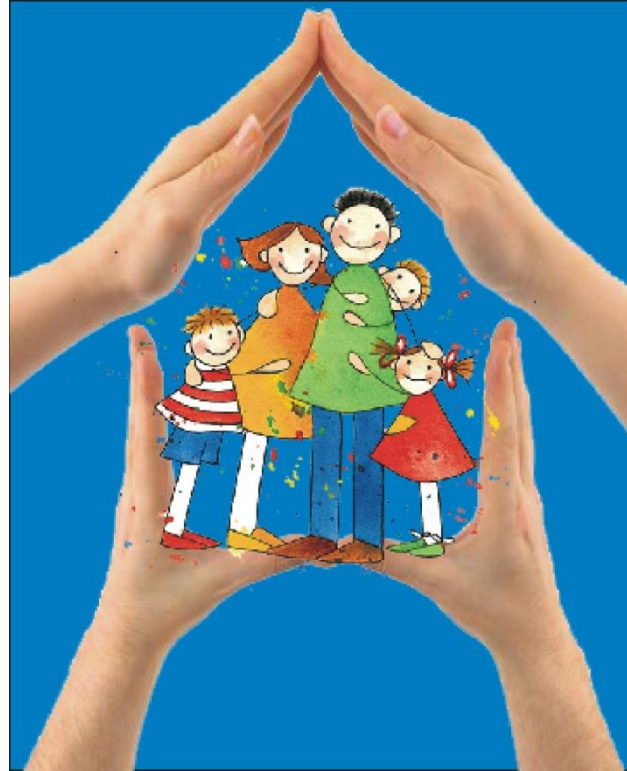


# Sportello d'Ascolto Psicologico

## Cos' è?

*Uno spazio dedicato all'accoglienza e l'ascolto di **genitori** e **insegnanti** che possono esprimere le proprie difficoltà e i propri vissuti in un ambiente protetto in cui vige l'astensione dal giudizio e il segreto professionale.*

*Esso offre dunque la possibilità di un incontro-confronto con un esperto di relazioni, teso a capire e contribuire a risolvere le difficoltà che talvolta sorgono nel rapporto con un figlio che cresce o nei confronti di un alunno che cerca di integrarsi nell'ambiente scolastico.*



## Costituisce un'opportunità per..

- *accompagnare e sostenere i genitori nel "prendersi cura" di sé e dei figli, attraverso il dialogo e la costruzione di relazioni significative;*
- *promuovere uno stile di vita sano;*
- *prevenire il disagio e affrontare le problematiche educative ed evolutive del bambino;*
- *migliorare le dinamiche relazionali tra gli insegnanti e la comunicazione tra questi ultimi e i genitori.*

*Lo Sportello sarà attivo a partire da **Gennaio 2017**, presso l' I. C. Rivarolo, nei seguenti giorni:  
**30 GENNAIO – 13 e 27 FEBBRAIO - 13 e 27 MARZO - 10 APRILE – 8 e 22 MAGGIO.***

*I colloqui sono **gratuiti** e si svolgono previo appuntamento da concordare con la psicologa*

*Dott.ssa Diana Podestà*



**Cell. 346 64 69 804 E-mail: [diana.podesta@fastwebnet.it](mailto:diana.podesta@fastwebnet.it)**